

ГРАФИЧЕСКОЕ ОПИСАНИЕ

местоположения границ населенных пунктов, территориальных зон, особо охраняемых природных территорий, зон с особыми условиями использования территории

Публичного сервитута

(наименование объекта, местоположение границ которого описано (далее - объект))

Раздел 1

Сведения об объекте

№ п/п	Характеристики объекта	Описание характеристик
1	2	3
1.	Местоположение объекта	Нижегородская область, район Дивеевский, село Дивеево
2.	Площадь объекта +/- величина погрешности определения площади (Р +/- Дельта Р)	760 +/- 10 м ²
3.	Иные характеристики объекта	-

Раздел 2**Сведения о местоположении границ объекта**

1. Система координат ГСК 52, зона 2

2. Сведения о характерных точках границ объекта

Обозначение характерных точек границ	Координаты, м		Метод определения координат характерной точки	Средняя квадратическая погрешность положения характерной точки (Mt), м	Описание обозначения точки на местности (при наличии)
	X	Y			
1	2	3	4	5	6
1	387781.60	2167381.21	Аналитический метод	0.10	-
2	387753.43	2167387.91	Аналитический метод	0.10	-
3	387741.44	2167381.73	Аналитический метод	0.10	-
4	387732.08	2167364.06	Аналитический метод	0.10	-
5	387705.35	2167282.68	Аналитический метод	0.10	-
6	387689.60	2167234.49	Аналитический метод	0.10	-
7	387689.67	2167232.46	Аналитический метод	0.10	-
8	387693.22	2167236.13	Аналитический метод	0.10	-
9	387706.15	2167272.25	Аналитический метод	0.10	-
10	387709.15	2167281.44	Аналитический метод	0.10	-
11	387722.33	2167321.56	Аналитический метод	0.10	-
12	387736.74	2167369.96	Аналитический метод	0.10	-
13	387738.32	2167374.25	Аналитический метод	0.10	-
14	387743.06	2167381.78	Аналитический метод	0.10	-
15	387746.81	2167384.09	Аналитический метод	0.10	-
16	387756.52	2167384.30	Аналитический метод	0.10	-
17	387766.85	2167381.71	Аналитический метод	0.10	-
18	387790.99	2167373.75	Аналитический метод	0.10	-
19	387795.62	2167372.52	Аналитический метод	0.10	-
20	387796.10	2167375.56	Аналитический метод	0.10	-
21	387795.27	2167375.69	Аналитический метод	0.10	-
22	387800.40	2167390.24	Аналитический метод	0.10	-

2. Сведения о характерных точках границ объекта

Обозначение характерных точек границ	Координаты, м		Метод определения координат характерной точки	Средняя квадратическая погрешность положения характерной точки (Mt), м	Описание обозначения точки на местности (при наличии)
	X	Y			
1	2	3	4	5	6
23	387799.77	2167390.49	Аналитический метод	0.10	-
24	387796.59	2167391.45	Аналитический метод	0.10	-
25	387792.11	2167378.76	Аналитический метод	0.10	-
26	387785.41	2167380.01	Аналитический метод	0.10	-
27	387785.60	2167380.66	Аналитический метод	0.10	-
28	387781.77	2167381.79	Аналитический метод	0.10	-
1	387781.60	2167381.21	Аналитический метод	0.10	-

3. Сведения о характерных точках части (частей) границы объекта

Обозначение характерных точек части границы	Координаты, м		Метод определения координат характерной точки	Средняя квадратическая погрешность положения характерной точки (Mt), м	Описание обозначения точки на местности (при наличии)
	X	Y			
1	2	3	4	5	6
-	-	-	-	-	-

Раздел 3

Сведения о местоположении измененных (уточненных) границ объекта

1. Система координат -

2. Сведения о характерных точках границ объекта

Обозначение характерных точек границ	Существующие координаты, м		Измененные (уточненные) координаты, м		Метод определения координат характерной точки	Средняя квадратическая погрешность положения характерной точки (Mt), м	Описание обозначения точки на местности (при наличии)
	X	Y	X	Y			
1	2	3	4	5	6	7	8
-	-	-	-	-	-	-	

3. Сведения о характерных точках части (частей) границы объекта

Обозначение характерных точек части границы	Существующие координаты, м		Измененные (уточненные) координаты, м		Метод определения координат характерной точки	Средняя квадратическая погрешность положения характерной точки (Mt), м	Описание обозначения точки на местности (при наличии)
	X	Y	X	Y			
1	2	3	4	5	6	7	8
-	-	-	-	-	-	-	

Схема границ публичного сервитута на кадастровом плане территории

Местоположение: Нижегородская область, Дивеевский район, с. Дивеево

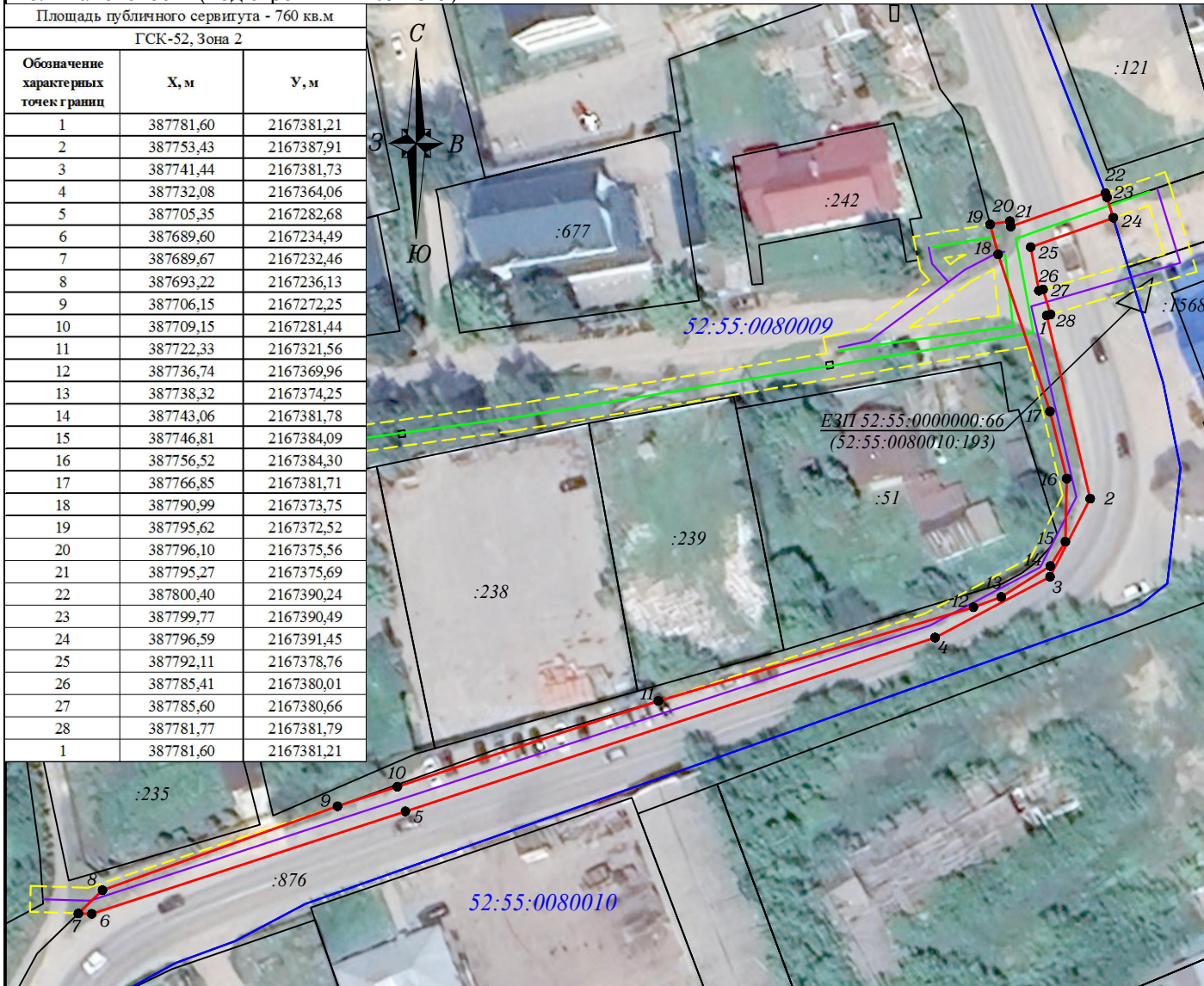
Кадастровые номера земельных участков, в отношении которых предполагается установление публичного сервитута: 52:55:0080009:876

Цель установления публичного сервитута: Реконструкция линейного объекта системы газоснабжения: "Реконструкция газопровода высокого и низкого давления, входящего в объект права: «Сооружение (газопровод, состоящий из участков №№1552,1584,1587-1593,1596-1599,1606,1607,1609,1610,1612,1616,1619,1621,1623-1627, 1629-1663,1665-1695,1716-1720,1697-1705,1732-1736,1738,1739,1741,1748,1753-1755,1757,1758 и 4ГРП) (сеть газоснабжения), протяженность: 74878,40 п.м. Адрес (местоположение) объекта: Нижегородская область, Дивеевский район, Село ДИВЕЕВО, с. Б-Череватово, с. Елизарьево, с. Круглые Паны, с. Суворово, с. Ивановское»" (код стройки 24205-23-5)

Площадь публичного сервитута - 760 кв.м

ГСК-52, Зона 2

Обозначение характерных точек границ	X, м	Y, м
1	387781,60	2167381,21
2	387753,43	2167387,91
3	387741,44	2167381,73
4	387732,08	2167364,06
5	387705,35	2167282,68
6	387689,60	2167234,49
7	387689,67	2167232,46
8	387693,22	2167236,13
9	387706,15	2167272,25
10	387709,15	2167281,44
11	387722,33	2167321,56
12	387736,74	2167369,96
13	387738,32	2167374,25
14	387743,06	2167381,78
15	387746,81	2167384,09
16	387756,52	2167384,30
17	387766,85	2167381,71
18	387790,99	2167373,75
19	387795,62	2167372,52
20	387796,10	2167375,56
21	387795,27	2167375,69
22	387800,40	2167390,24
23	387799,77	2167390,49
24	387796,59	2167391,45
25	387792,11	2167378,76
26	387785,41	2167380,01
27	387785,60	2167380,66
28	387781,77	2167381,79
1	387781,60	2167381,21



Условные обозначения:

М 1:1000

52:55:0080009

- номер кадастрового квартала в соответствии со сведениями ЕГРН;
- :51 - граница и обозначение земельных участков в соответствии со сведениями ЕГРН;
- проектная граница установления публичного сервитута;
- 1 - характерная точка границы публичного сервитута;
- ось проектируемого газопровода;
- ось демонтируемого газопровода;
- охранный зона проектируемого и демонтируемого газопровода

Система координат ГСК-52

Заказчик	Акционерное общество «Газпром газораспределение»		
Наименование	Схема границ публичного сервитута на кадастровом плане территории Нижегородская область, Дивеевский район, с. Дивеево		
Схема подготовлена	ООО "ГрандТехноСтрой"	2024 г.	
Генеральный директор	Носов А.Ю.	Лист	Листов
		1	1
Исполнитель	Дёмина С.А.	Архивный номер П24205-23-5/24	