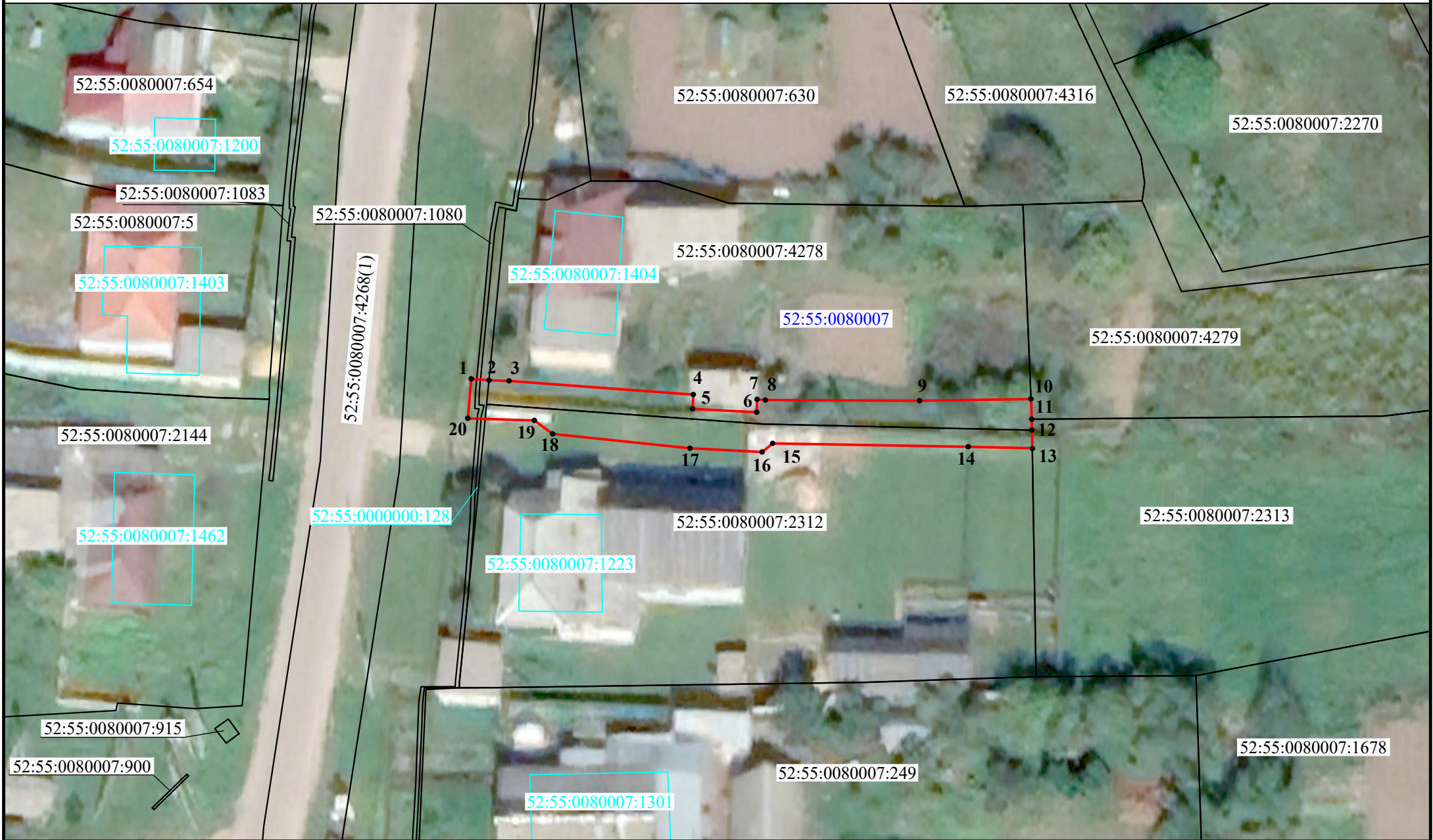


Схема границ публичного сервитута на кадастровом плане территории

Местоположение: Нижегородская область, Дивеевский муниципальный район, село Дивеево

Кадастровые номера земельных участков, в отношении которых предполагается установление публичного сервитута: 52:55:0080007:4278, 52:55:0080007:1080, 52:55:0080007:2312, 52:55:0080007

Публичный сервитут. Цель установления публичного сервитута: Строительство и эксплуатация объекта газоснабжения «Газопровод-ввод к жилому дому по адресу: Нижегородская область, Дивеевский район, с.Дивеево, ул.Лесная, д.36а (О-2-0682А/2022/ДГ/ВВ)». Срок публичного сервитута - 10 лет



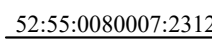

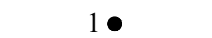



M 1:500

Система координат МСК-52

| Площадь границ публичного сервитута | | 260 м ² | |
|---|---------------|--------------------|--|
| Обозначение характерных точек границы | Координаты, м | | |
| | X | Y | |
| 1 | 2 | 3 | |
| 1 | 387231,93 | 2165675,7 | |
| 2 | 387231,78 | 2165677,5 | |
| 3 | 387231,71 | 2165679,51 | |
| 4 | 387230,32 | 2165698,04 | |
| 5 | 387228,89 | 2165697,97 | |
| 6 | 387228,56 | 2165704,4 | |
| 7 | 387229,84 | 2165704,46 | |
| 8 | 387229,78 | 2165705,31 | |
| 9 | 387229,71 | 2165720,79 | |
| 10 | 387229,9 | 2165732,01 | |
| 11 | 387227,86 | 2165732,09 | |
| 12 | 387226,75 | 2165732,11 | |
| 13 | 387224,93 | 2165732,14 | |
| 14 | 387225,08 | 2165725,68 | |
| 15 | 387225,41 | 2165706,02 | |
| 16 | 387224,56 | 2165704,97 | |
| 17 | 387224,93 | 2165697,71 | |
| 18 | 387226,38 | 2165683,9 | |
| 19 | 387227,74 | 2165682,05 | |
| 20 | 387227,94 | 2165675,37 | |
| 1 | 387231,93 | 2165675,7 | |

Используемые условные знаки и обозначения:

-  - ось проектируемого газопровода;
-  52:55:0080007 - номер кадастрового квартала в соответствии со сведениями ЕГРН;
-  52:55:0080007:2312 - граница и обозначение земельного участка в соответствии со сведениями ЕГРН;
-  52:55:0000000:128 - граница и обозначение объекта капитального строительства в соответствии со сведениями ЕГРН;
-  1 ● - обозначение характерной точки границы публичного сервитута;
-  - проектная граница публичного сервитута.

Подпись  Жиде Н.В./
 СНИПЧ 133-305-475 38
 Жиде Наталья Викторовна
 ИНН 010512668044

Дата: 28.11.2023 г.