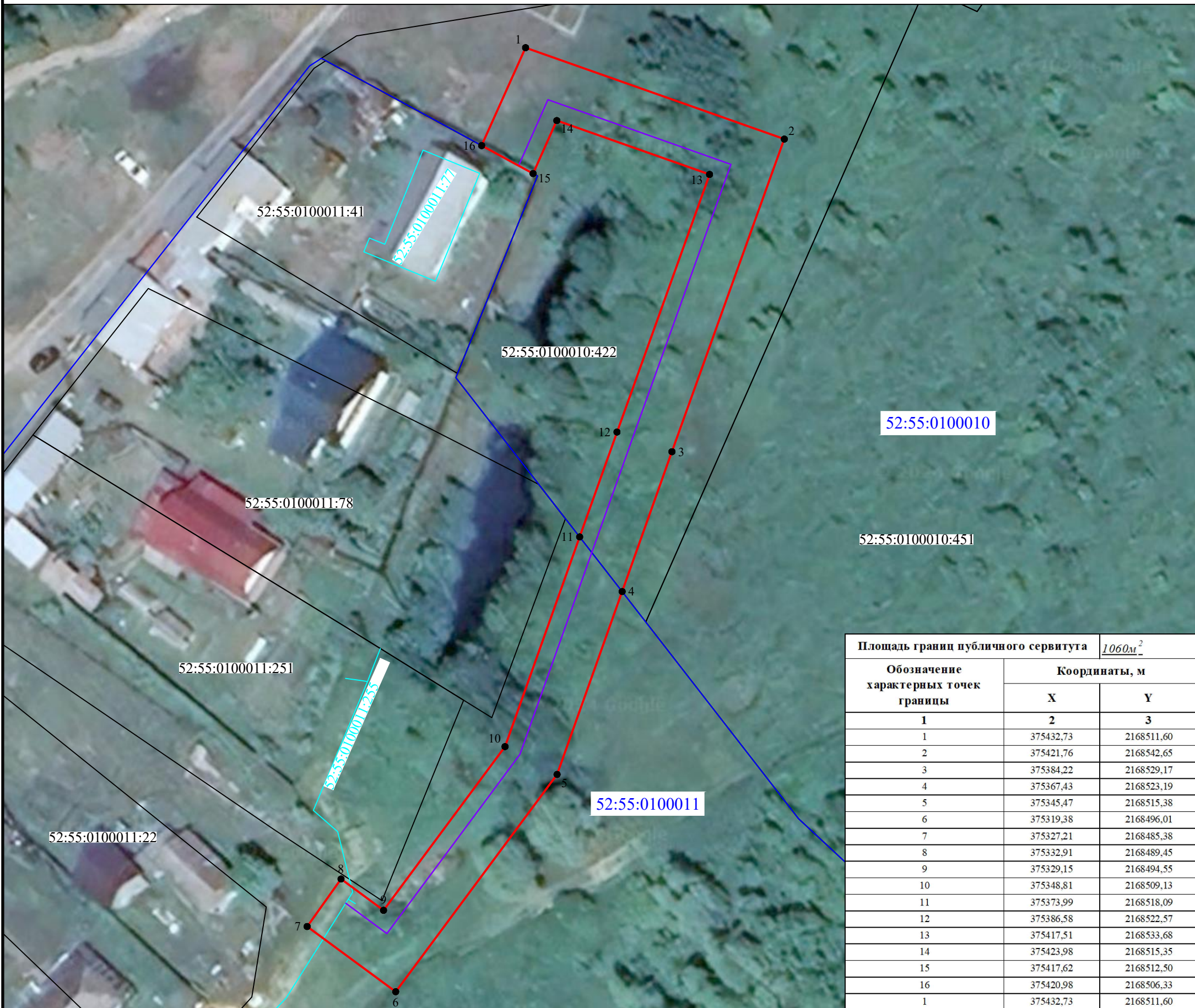


Схема границ публичного сервитута на кадастровом плане территории

Местоположение: Нижегородская область, Дивеевский район, сп. Новостройка

Кадастровые номера земельных участков, в отношении которых предполагается установление публичного сервитута: 52:55:0100010:422, 52:55:0100011

Публичный сервитут. Цель установления публичного сервитута: Строительство и эксплуатация объекта газоснабжения «Газопровод-ввод к жилому дому по адресу: Нижегородская область, Дивеевский район, сп. Новостройка ул Луговая д 1Г (О-2-0483А/2022/ДГ/ВВ)». Срок публичного сервитута - 10 лет



Площадь границ публичного сервитута		1060м ²	
Обозначение характерных точек границы	Координаты, м		
	X	Y	
1	2	3	
1	375432,73	2168511,60	
2	375421,76	2168542,65	
3	375384,22	2168529,17	
4	375367,43	2168523,19	
5	375345,47	2168515,38	
6	375319,38	2168496,01	
7	375327,21	2168485,38	
8	375332,91	2168489,45	
9	375329,15	2168494,55	
10	375348,81	2168509,13	
11	375373,99	2168518,09	
12	375386,58	2168522,57	
13	375417,51	2168533,68	
14	375423,98	2168515,35	
15	375417,62	2168512,50	
16	375420,98	2168506,33	
1	375432,73	2168511,60	

M 1:500

Система координат МСК-52

Используемые условные знаки и обозначения:

- 52:55:0100011 - ось проектируемого газопровода;
- 52:55:0100010:422 - граница и номер кадастрового квартала в соответствии со сведениями ЕГРН;
- 52:55:0100011:77 - граница и обозначение земельного участка в соответствии со сведениями ЕГРН;
- 1 ● - граница и обозначение объекта капитального строительства в соответствии со сведениями ЕГРН;
- 1 ● - обозначение характерной точки границы публичного сервитута;
- (red line) - проектная граница публичного сервитута.



Подпись _____ /Бранихин В.В./

Дата: 20.03.2024 г.